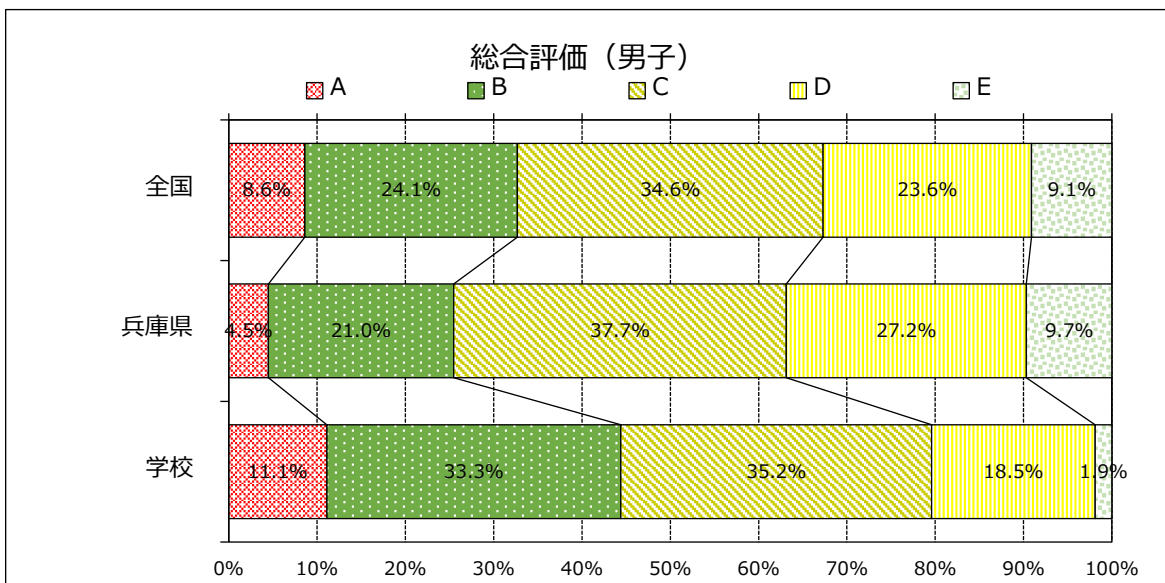
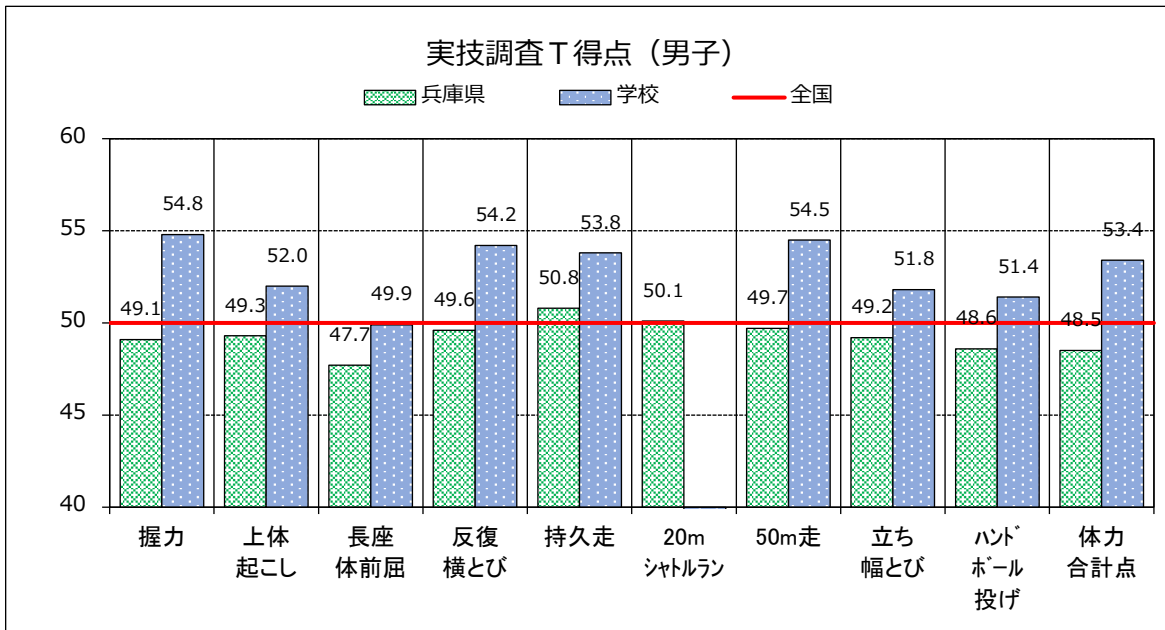


令和5年度 全国体力・運動能力、運動習慣等調査の結果について

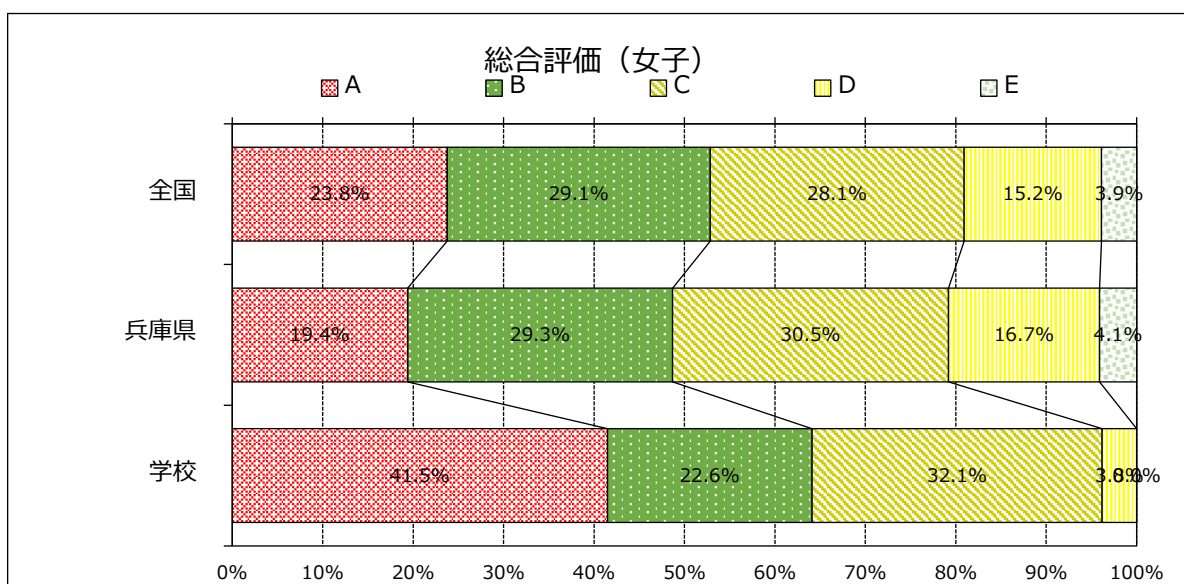
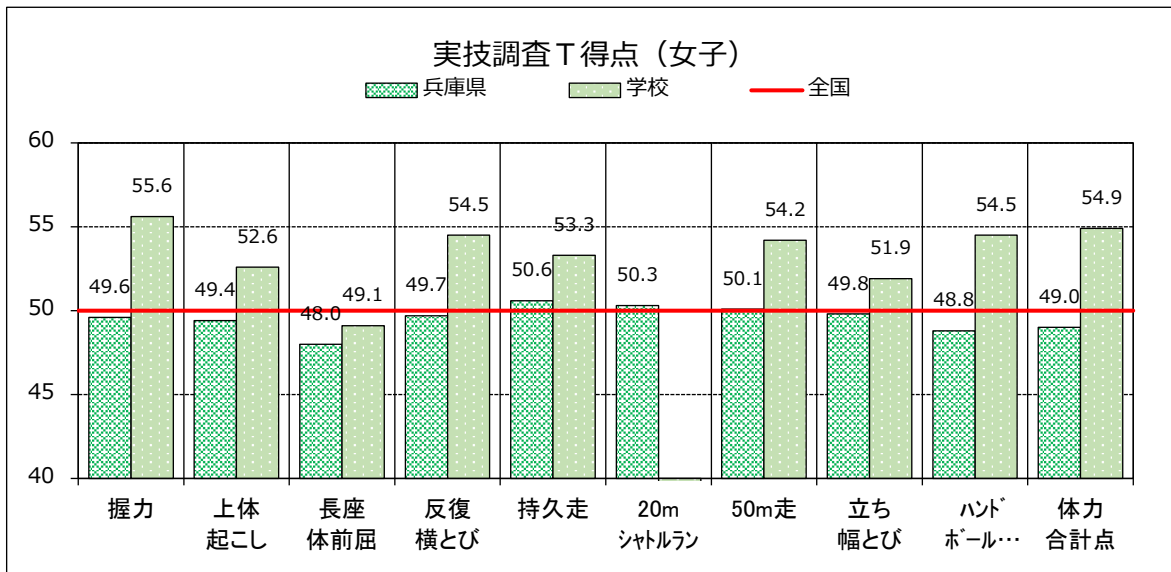
3. 本校 体カテスト 結果・考察

○体カテスト結果(男子)



用語	解説
標本数	・平均値、標準偏差、T得点を算出した人数
平均値	・調査結果(テスト成績)の算術平均値で集団の尺度上の位置を示す。 「平均値=調査結果の総和/標本数」
標準偏差	・調査結果の個人差の大きさを示す。平均値±標準偏差の範囲内に全体の68%が入る。 ・平均値±標準偏差の3倍の範囲内にほぼ全体が入る(いずれも正規分布の場合) 「標準偏差=分散の平方根、分散=偏差平方和/(標本数-1)、 偏差平方和=偏差の平方の総和、偏差=調査結果-平均値」
T得点	・全国平均値に対する相対的な位置を示し、単位や標準偏差が異なる調査結果を比較する 平均値50点、標準偏差10点の標準得点。「T得点=50+10×(調査結果-平均値)/標準偏差」

○体カテスト 結果(女子)



【考察】

- ・男女ともに体力合計は、全国、兵庫県の平均を上回っている。
- ・特に、握力、50m走などの筋力、瞬発力を測定する種目の得点が高い。
- ・長座体前屈が、平均以下であり、体が硬い生徒が多いことが考えられる。(ケガの要因につながる)

【改善策】

- ・体をほぐす運動(ストレッチ等)を授業や生徒会(保体委員会)などで紹介し、実践するよう促す。
- ・個人の体力テストの結果を分析し、個々の課題をみつけ、改善方法について考察する時間を設ける。
- ・学校全体に体力テストの結果を紹介し、運動部の顧問を中心に、体づくり、体ほぐしの運動を取り入れる。

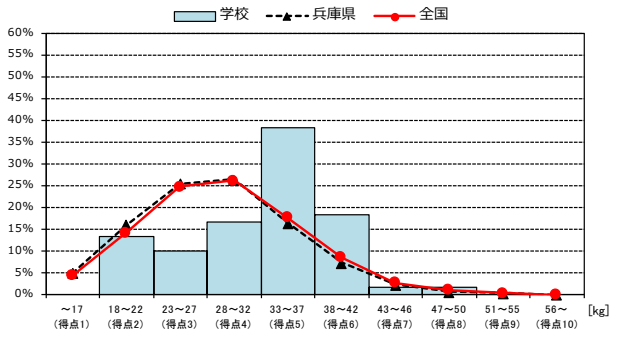
4. 種目別 男女別結果

丹波篠山市立篠山中学

■実技度数分布

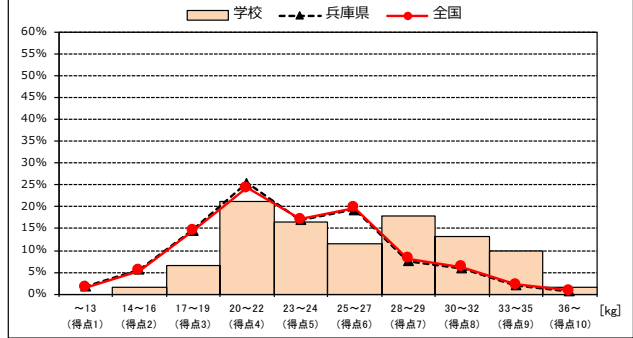
【握力】 男子

	学校	兵庫県	全国
【握力】 男子	32.52	28.38	29.02



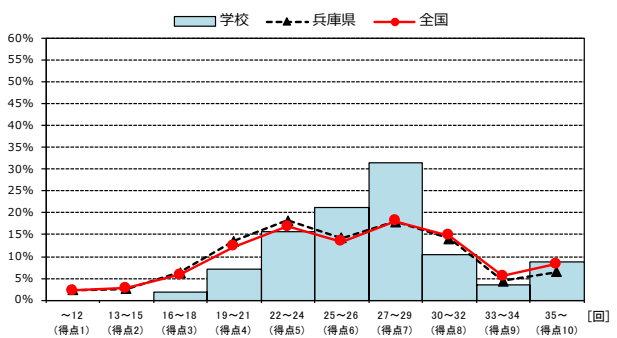
【握力】 女子

	学校	兵庫県	全国
【握力】 女子	25.79	22.97	23.15



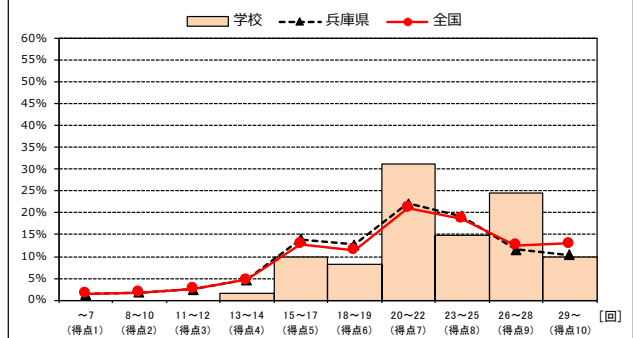
【上体起こし】 男子

	学校	兵庫県	全国
【上体起こし】 男子	27.07	25.36	25.82



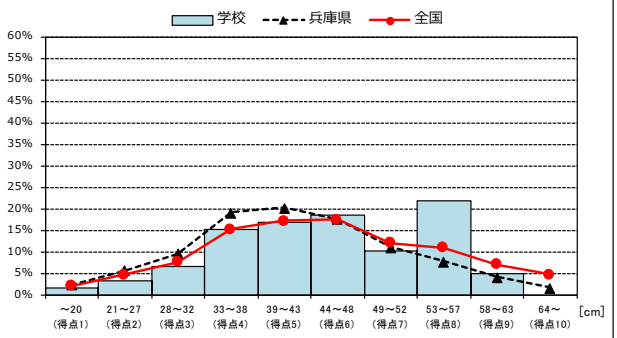
【上体起こし】 女子

	学校	兵庫県	全国
【上体起こし】 女子	23.15	21.25	21.62



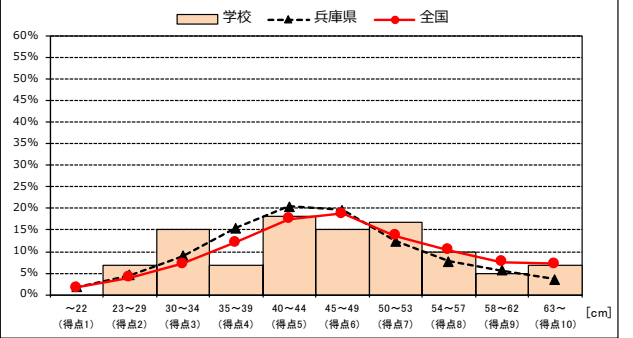
【長座体前屈】 男子

	学校	兵庫県	全国
【長座体前屈】 男子	44.00	41.59	44.16



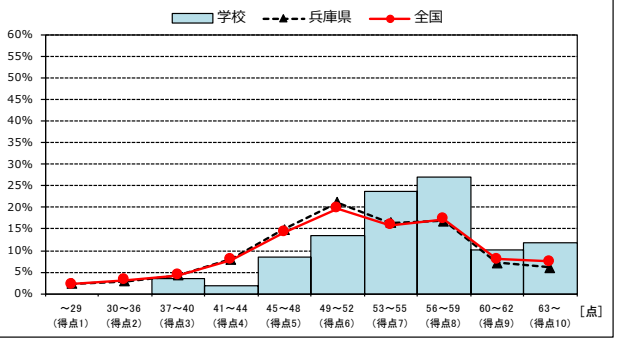
【長座体前屈】 女子

	学校	兵庫県	全国
【長座体前屈】 女子	45.27	44.19	46.27



【反復横とび】 男子

	学校	兵庫県	全国
【反復横とび】 男子	54.95	50.84	51.22



【反復横とび】 女子

	学校	兵庫県	全国
【反復横とび】 女子	48.97	45.43	45.65

