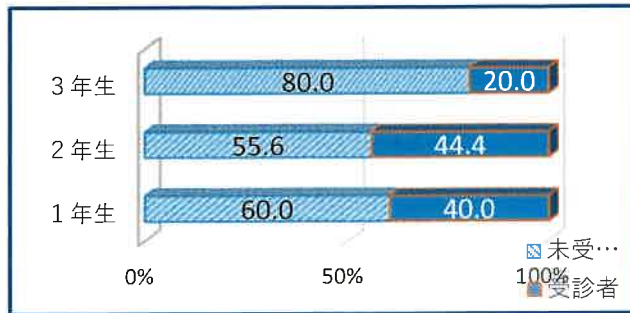


定期健康診断後の受診率

内科検診 (人)
運動器検診 含む

	未受診者	受診者
1年生	3	2
2年生	5	4
3年生	4	1

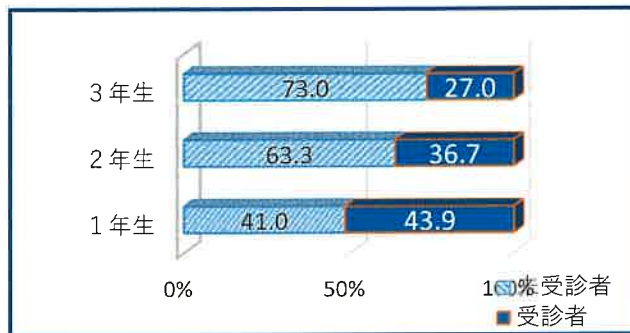
内科検診 受診率 (%)



視力検査 (人)

	未受診者	受診者
1年生	23	18
2年生	38	22
3年生	46	17

視力検査 受診率 (%)



歯科健康診断結果

	中1年	中2年	中3年	中合計	%
歯・口腔					
受検人数	108	127	120	355	
う歯なし	69	84	67	220	62.0
処置完了	26	31	32	89	25.1
未処置	13	12	21	46	13.0
要注意乳歯	9	6	3	18	5.1
歯列・咬合	9	9	5	23	6.5
顎関節	1	2	1	4	1.1
歯垢	11	4	5	20	5.6
歯肉	16	12	17	45	12.7
治療済み (%)	42.2	32.9	36.8	37.1	

治療勧告書の回収率12月末現在

昨年度の治療済み率は 48.4 %

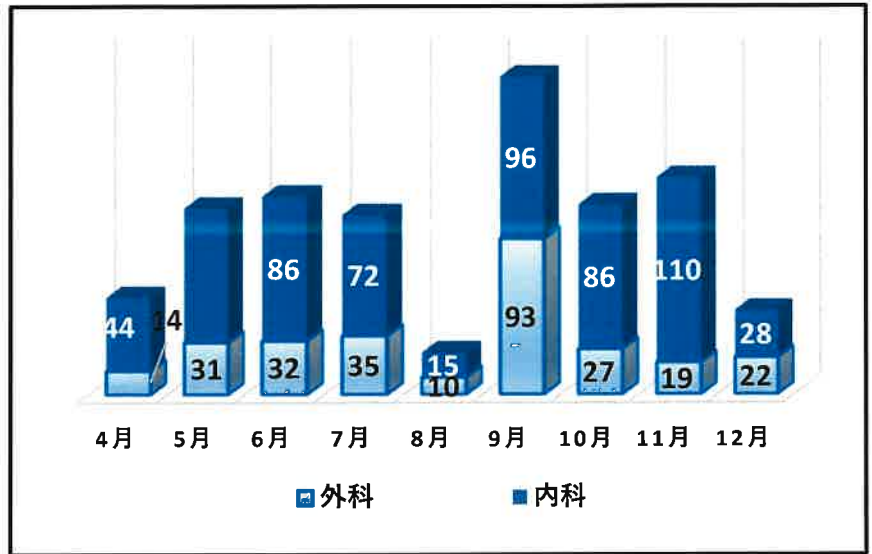
毎年、受診率が低いことが課題となっていたため、一昨年度から歯科健診の未受診者には冬の懇談時に担任より保護者に歯科受診の受診状況を確認し未受診者には受診を勧めている。内科健診についても、未受診者には受診の有無を聞く手紙を渡す予定にしている。自分の健康に意識を持ち、自分の健康は自分で守ることのできる生徒になるよう、伝え続けていきたい。

保健室来室状況

月別件数(延べ人数)

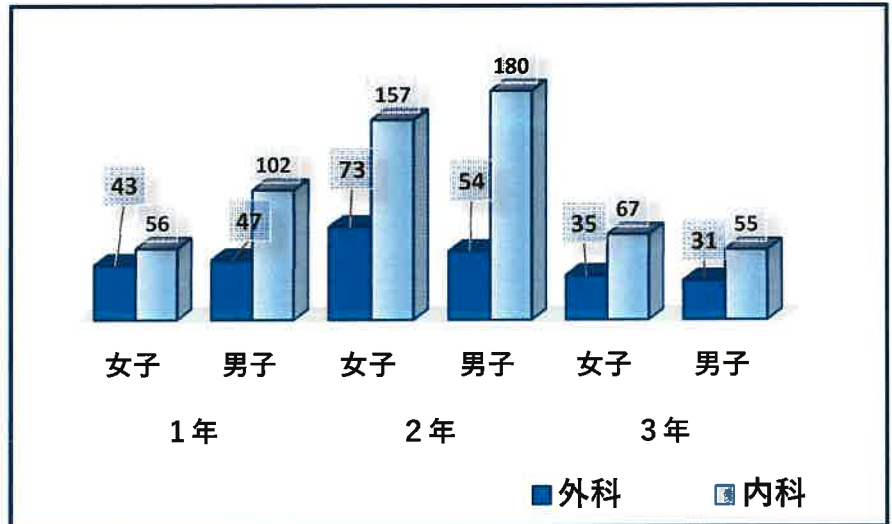
	外科	内科	合計
4月	14	44	58
5月	31	80	111
6月	32	86	118
7月	35	72	107
8月	10	15	25
9月	93	96	189
10月	27	86	113
11月	19	110	129
12月	22	28	50
合計	283	617	900

～12月末まで



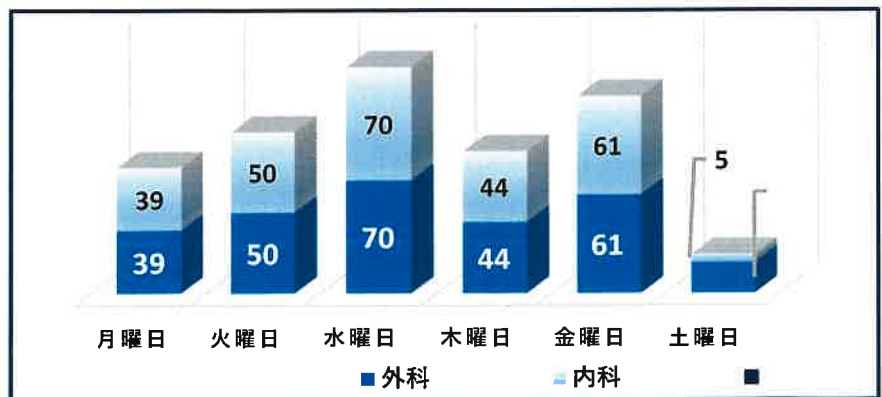
学年別件数(延べ人数)

		外科	内科	合計
1年	女子	43	56	99
	男子	47	102	149
2年	女子	73	157	230
	男子	54	180	234
3年	女子	35	67	102
	男子	31	55	86



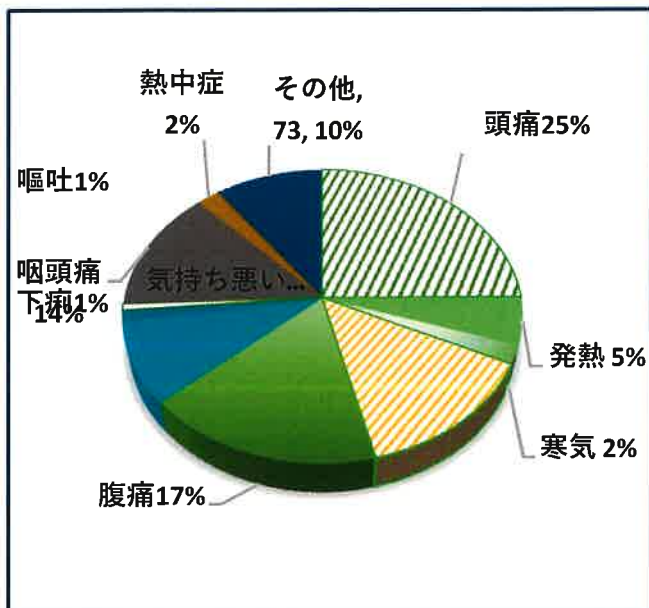
曜日別来室状況

	外科	内科
月曜日	39	39
火曜日	50	50
水曜日	70	70
木曜日	44	44
金曜日	61	61
土曜日	19	5



内科的来室状況(複数症状有)

頭痛	発熱	寒気	倦怠感	腹痛	気持ち悪い	嘔吐	下痢	咽頭痛	熱中症	その他
181	38	15	101	126	65	9	5	98	15	73

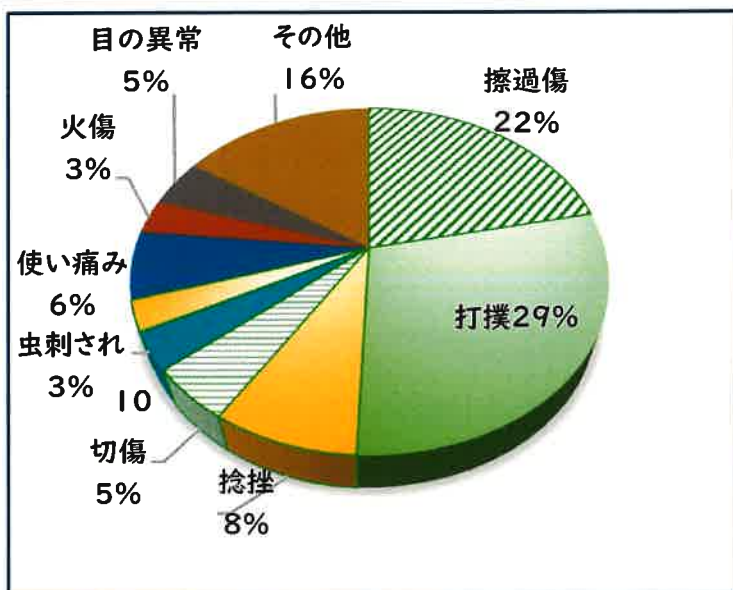


内科的保健室来室者は前年度に比べて人数は減少している。5月より新型コロナウイルス感染症が5類になり、喉の痛みや咳など症状が軽い場合は保健室に来室することがなかったことが理由と考えられる。

★その他には、喘息や蕁麻疹、過呼吸などが含まれます。

外科的来室状況(複数症状有)

擦過傷	打撲	捻挫	切傷	刺傷	虫刺され	使い痛み	火傷	目の異常	その他
62	83	24	14	10	8	18	9	13	45

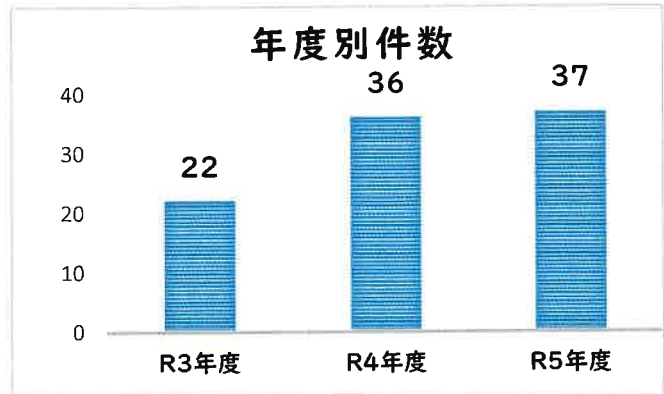


怪我による来室件数が例年に比べて少なかった。生徒間暴力の件数も昨年度よりも減少している。また今年度は、保体委員会のヒヤリハット掲示活動やけが件数を掲示する等により、一人ひとりの安全意識が高まったのではないかと思う。

★その他には、骨折、鼻血等が含まれます。

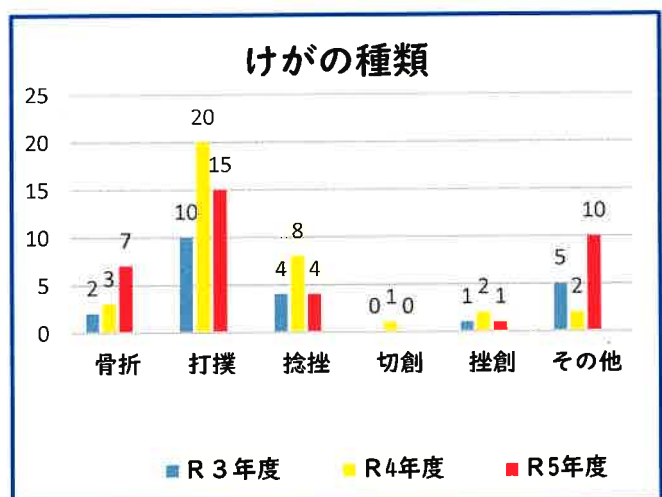
医療機関受診（スポーツ振興センター申請件数 ～2学期）

年度	R3年度	R4年度	R5年度
件数	22	36	37



けがの種類

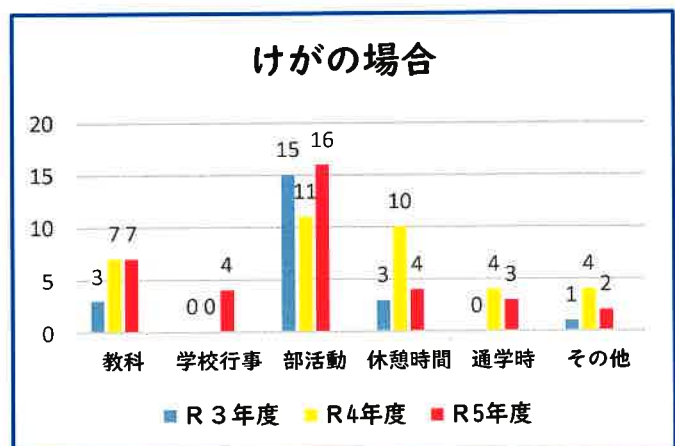
	R3年度	R4年度	R5年度
骨折	2	3	7
打撲	10	20	15
捻挫	4	8	4
切創	0	1	0
挫創	1	2	1
その他	5	2	10



*令和5年度の、その他10件のうち、6件が目の打撲。

けがの場合

	R3年度	R4年度	R5年度
教科	3	7	7
学校行事	0	0	4
部活動	15	11	16
休憩時間	3	10	4
通学時	0	4	3
その他	1	4	2



昨年度とはほぼ変わらない怪我の件数であった。生徒間同士のトラブルや、首から上の怪我に付いては基本病院受診することを学校のマニュアルとして徹底している為件数につながっていると思う。